

TOTAL DGASPC	1163,0
din care:	
Total aparat propriu	151
Total Protecția Copilului	525,0
Total Asist. Soc. Adulti	477,0
Total Compartiment de intervenție și de deservire	10,0

Total personal aparat propriu	151
din care:	
Funcții publice de conducere	15
Funcții publice de execuție	113
Personal contractual	23

Anexa nr. 1 la HCISM nr. 134 /2018

**CONSILIUL JUDEȚEAN SATU MARE**

COMISIA PENTRU PROTECȚIA COPILULUI

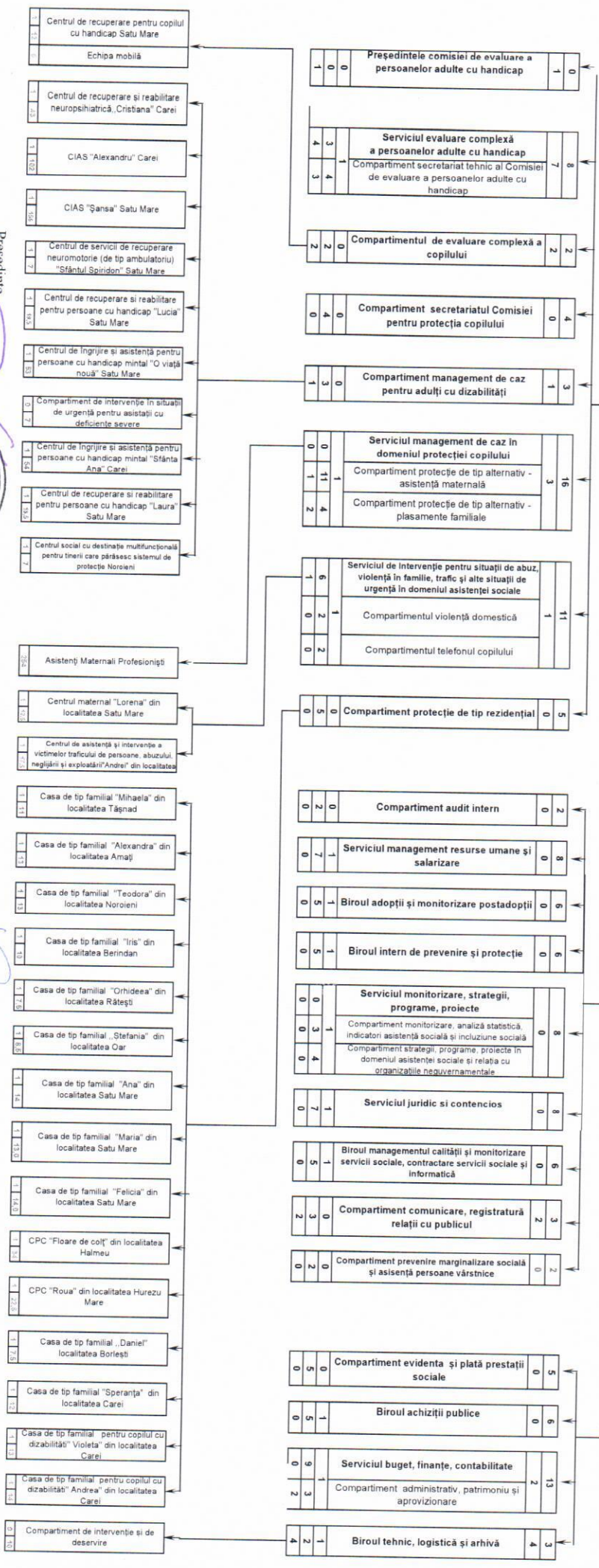
COMISIA DE EVALUARE A PERSOANELOR ADULTE CU HANDICAP

Directia Generala de Asistență Socială și Protecția Copilului  
Director General 1

Colegiul Director

Director General  
Adjunct - asistență socială 1

Director General  
Adjunct Economic 1



Președinte  
Pataki Csaba



Secretar al Județului,  
Crasna Mihaela Elena Ana